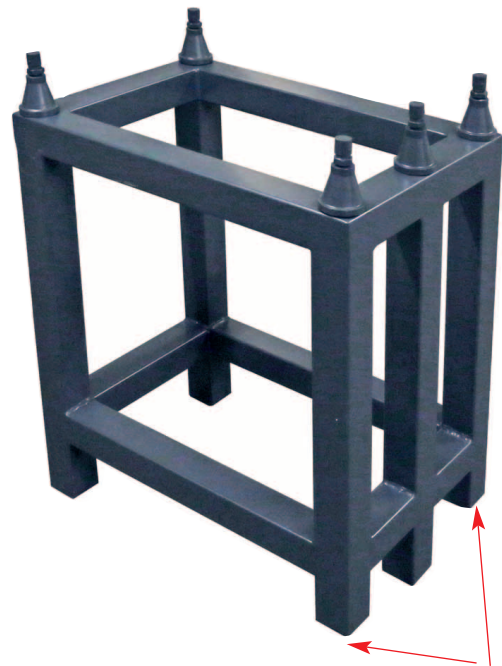
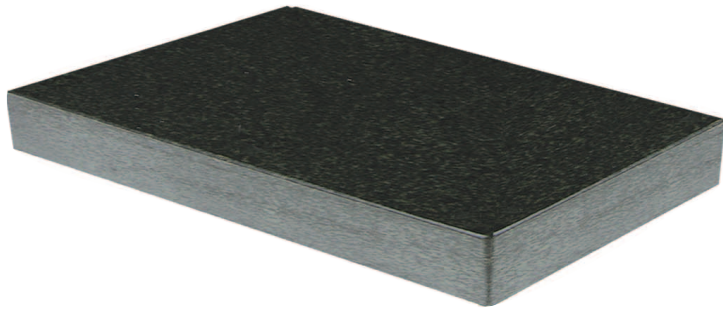


**MESS- UND KONTROLLPLATTEN AUS GRANIT UND GESTELLE**

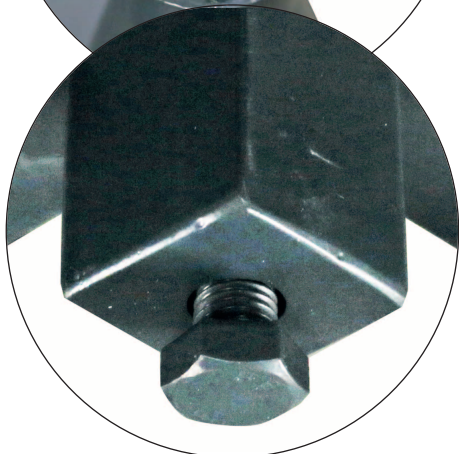
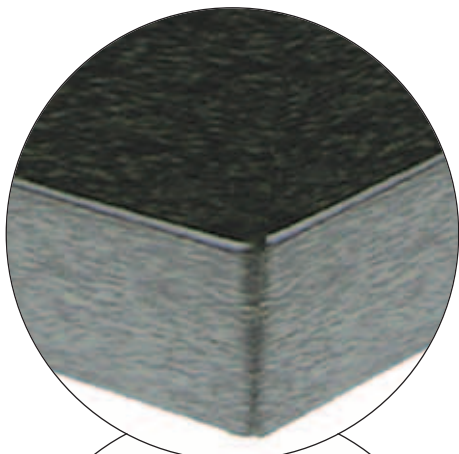
*GRANIT PLATES AND STANDS*



Justierschraube  
*adjustment screw*

- aus dunklem Granit
- Genauigkeit nach DIN 876/0
- Gestell
  - aus massivem Stahl-Vierkantrrohr 60 x 60 mm (Stärke 4 mm)
  - mit Justierschrauben  $\varnothing$  21 mm
  - Einstellbereich bis 20 mm
  - Fuß mit Justierschraube zum Ausgleich von Höhenunterschied

- *made of dark granit*
- *accuracy DIN 876/0*
- *stand*
  - *made of square steel tube*
  - *60 x 60 mm (thickness 4 mm)*
  - *with adjustable screw  $\varnothing$  21 mm*
  - *adjustable until 20 mm*
  - *foot with adjustable screw for height adjustment*



Granitplatte / <i>Granit plate</i>			Untergestelle / <i>Support stand</i>		
Art.-Nr. <i>Item no.</i>	Abmessung <i>Size (LxWxH) mm</i>	Gewicht <i>Weight kg</i>	Art.-Nr. <i>Item no.</i>	Gewicht <i>Weight kg</i>	Höhe <i>Height mm</i>
206.102	300 x 300 x 50	14			
206.103	400 x 250 x 50	16			
206.104	400 x 400 x 100	50			
206.105	630 x 400 x 100	76	206.105.1	18	810
206.106	630 x 630 x 100	155	206.106.1	19	810
206.107	800 x 500 x 100	156	206.107.1	20	810
206.108	1000 x 630 x 100	284	206.108.1	21	810
206.109	1200 x 800 x 150	450	206.109.1	22	760